



COMUNE DI FORMIGNANA

Provincia di Ferrara

SCUOLE COMUNALI. RISTRUTTURAZIONE E ADEGUAMENTO SISMICO PALESTRA (CUP E81E15000580004)

PROGETTO ESECUTIVO

CONTENUTO:

ABACO DEI NUOVI INFISSI

TAVOLA:

3

DATA: OTTOBRE 2016

AGG:

SCALA: 1:100 - 1:10

PROGETTISTA E D.L. STRUTTURALE
Ing. AGUIARI GIULIANO
P.zza V. Veneto, 49 Bosco (FE)
Tel./Fax 0533/794303
e-mail: ing.aguiari@ulbno.it

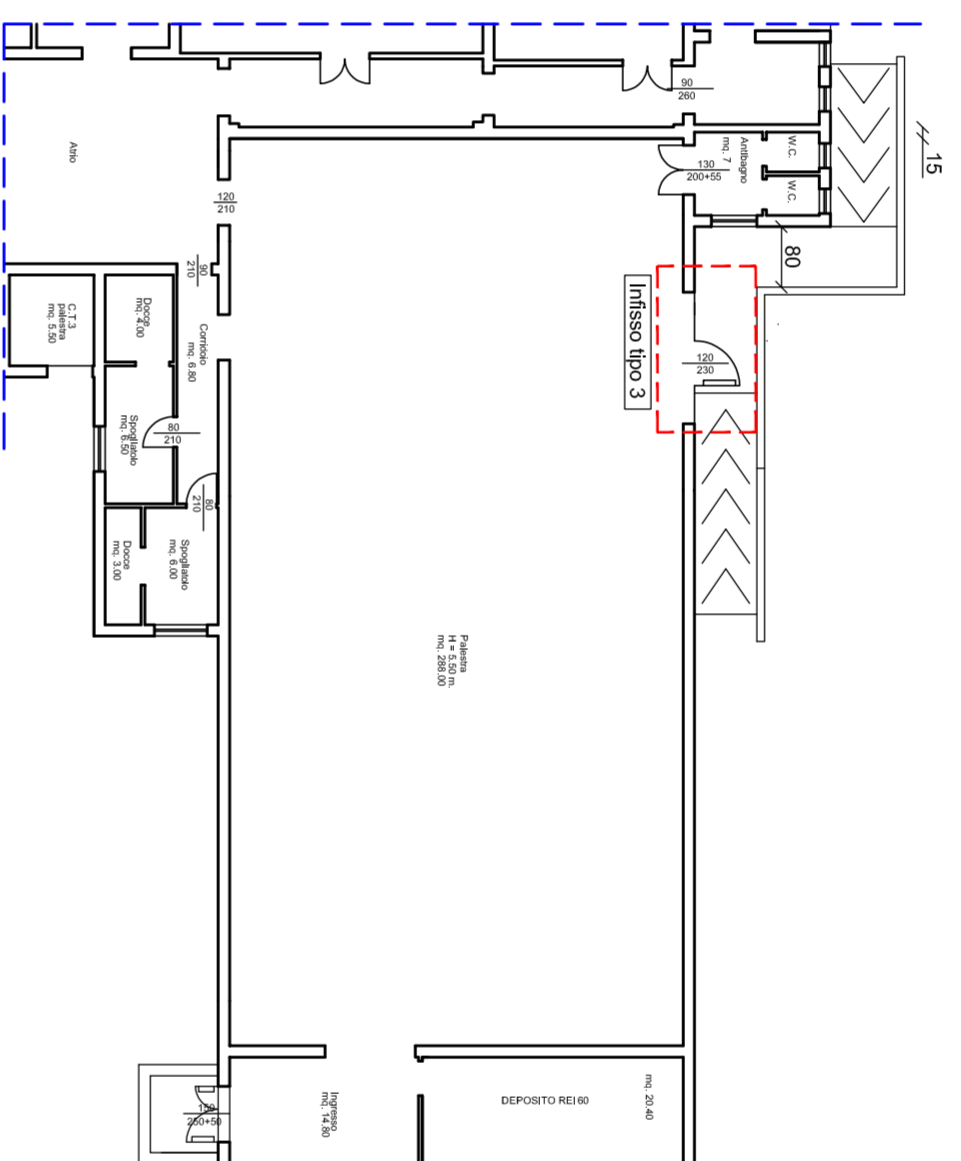
COLLABORATORE
ING. NICOLA PONARA
Via Fiesolana, 10 - S.M. Codignano (FE)
Tel. 328989922
e-mail: nicola.ponara@unife.it

COLLABORATORE
ING. CHIOZZI ANDREA
Via R. Wagner, 49 - Polesella (RO)
Tel./Fax 0425/647632
e-mail: andrea.chiozzi@unife.it

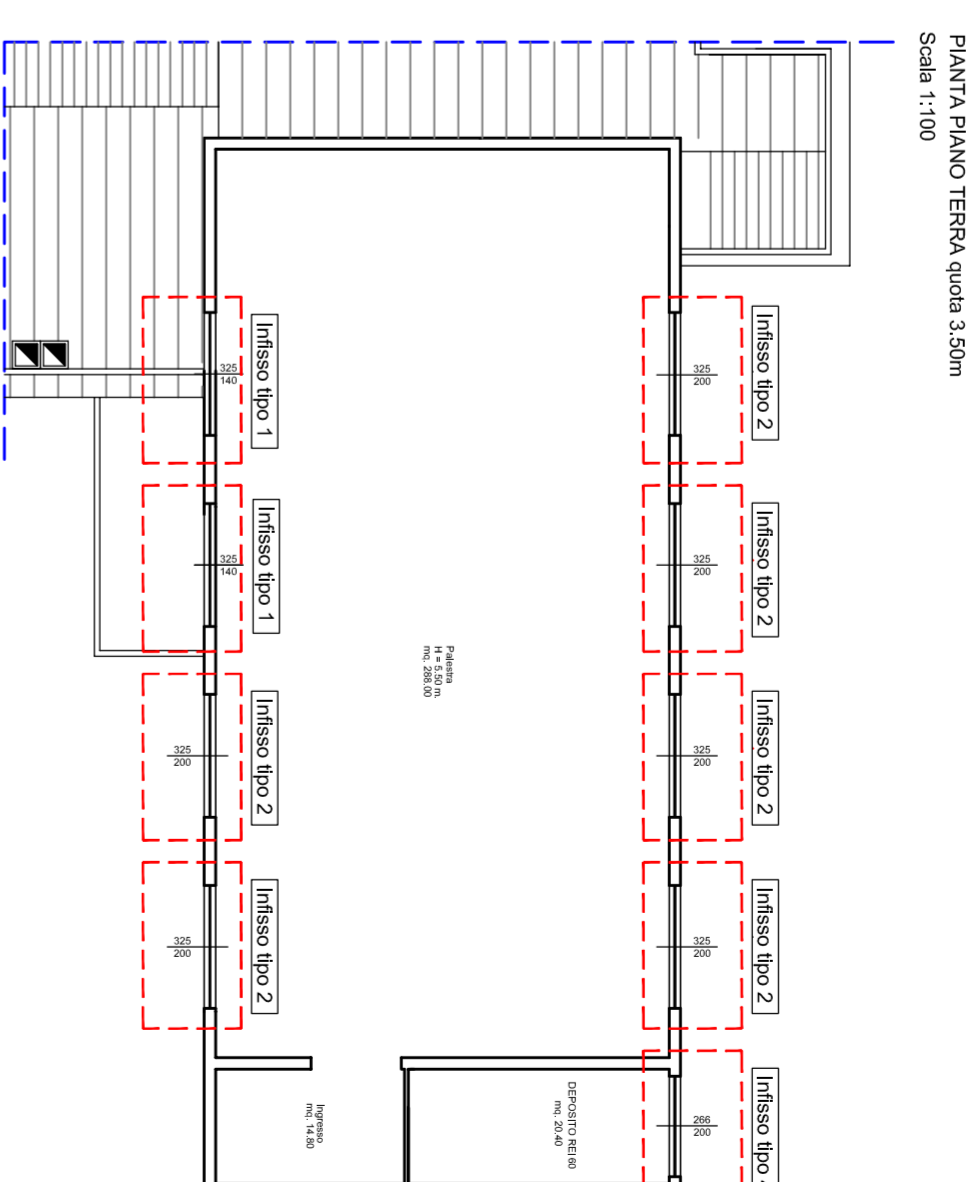
COLLABORATORE
ING. MARCO PIZZOLATO
Via Brazzolo n.12 - Formignana (FE)
Tel. 347/641318
e-mail: marco.pizzolato@unife.it

LEGENDA	
1	Infissi in PVC rinforzati
2	Vetro antistondamento e sicurezza 33.2 BE-14 Av-33.2
3	Mangione antipatico
4	Pannello cieco antistondamento e di sicurezza
5	Serratura tipo velle con più punti di chiusura
6	Pannello cieco, tamburato e rinforzato
V	Vasistas
A	Anta apribile
F	Anta fissa

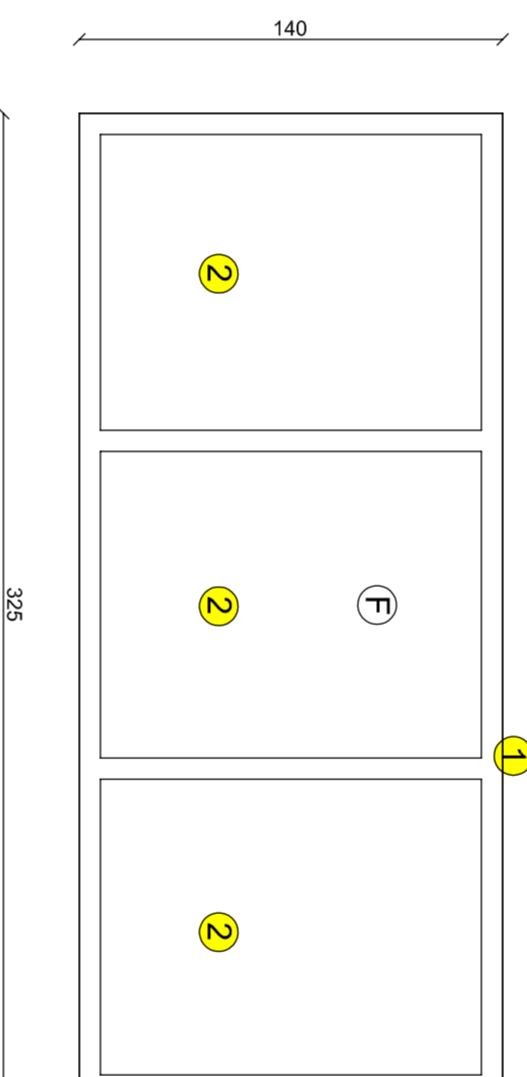
PIANTA PIANO TERRA
Scala 1:200



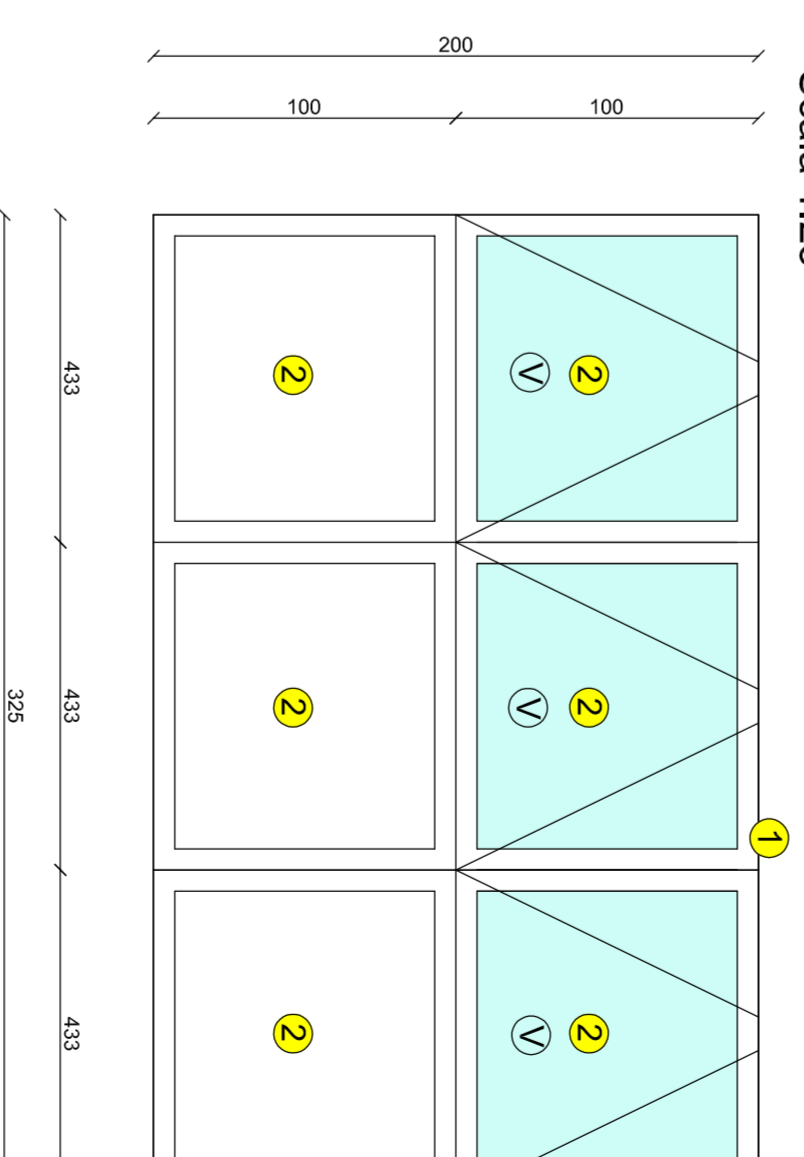
PIANTA PIANO TERRA
Scala 1:200



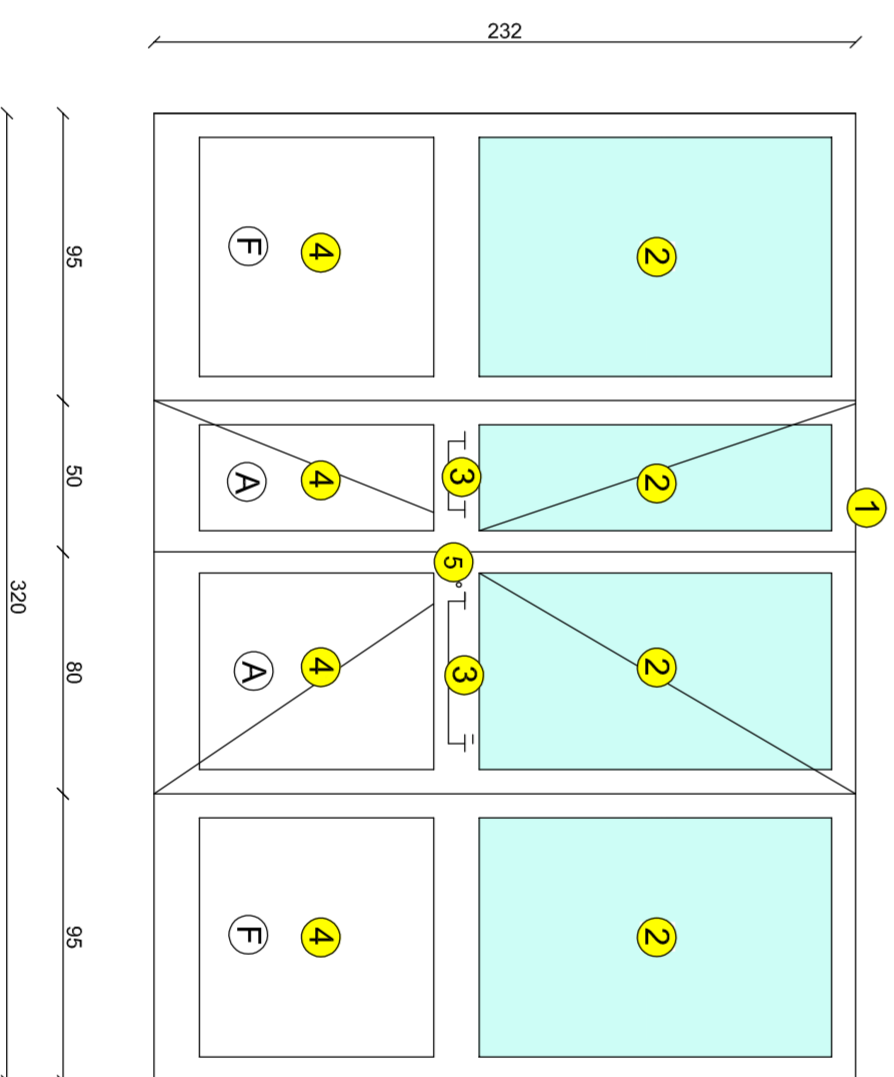
n.2 Infisso tipo 1 325x140
Scala 1:25



n.6 Infisso tipo 2 325x200
Scala 1:25



n.1 Infisso tipo 3 320x232
Scala 1:25



n.1 Infisso tipo 4 266x200
Scala 1:25

