



**SAVE
@WORK**



Consigli per risparmiare energia

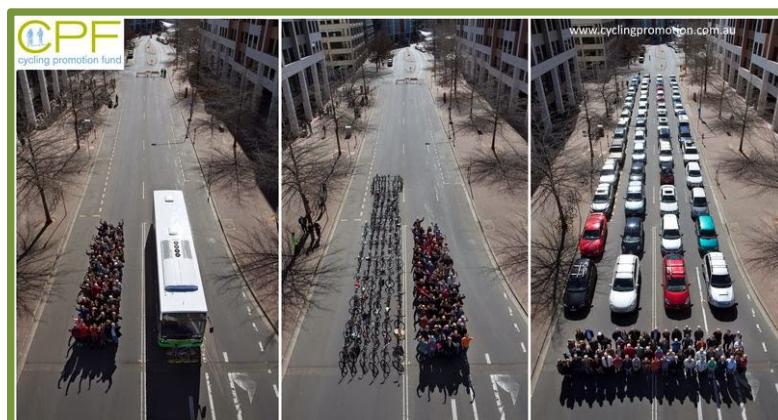


CONSIGLIO DELLA SETTIMANA

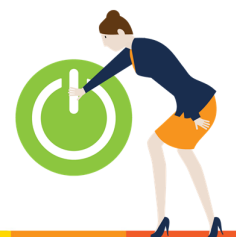
SPOSTAMENTI
CASA-LAVORO

Spostamenti casa-lavoro

- Prediligi il treno, l'autobus o la metro per recarti al lavoro.
- Unisciti a un gruppo di colleghi che ha organizzato un sistema di car pooling/passaggi in auto condivisa.
- Utilizza la bici o cammina se vivi nelle vicinanze del luogo di lavoro.
- Riduci i tuoi viaggi tramite telelavoro o lavorando da casa tutte le volte che ti è possibile.
- Sollecita affinché siano adottati sistemi di illuminazione efficienti nei parcheggi.
- Assicurati che nei parcheggi ci sia una buona presenza di piante.
- Fai le scale anziché utilizzare l'ascensore.



Lo spazio occupato da parcheggi in una strada dallo stesso gruppo di persone che utilizza macchine, bus o bici.





**SAVE
@WORK**



Consigli per risparmiare energia



Spostamenti casa-lavoro

Per molte persone recarsi al lavoro significa guidare e l'utilizzo delle auto implica non solo molte emissioni inquinanti, code e relativo stress ma anche il consumo di significative quantità di energia (illuminazione, ventilazione, riscaldamento) da parte di parcheggi e garage. E' necessario utilizzare meno auto e quindi meno spazi destinati ai parcheggi se vogliamo davvero essere sostenibili nei nostri spostamenti casa-lavoro!

Le idee che seguono ti aiuteranno a ridurre al minimo l'utilizzo dell'auto e contribuire così a rendere più "verdi" il tuo ufficio e gli spazi destinati a parcheggio.

- 1. Prendi il treno, un bus o la metro.**
- 2. Unisciti a un gruppo di colleghi che ha organizzato un sistema di car pooling/passaggi in auto condivisa.**
- 3. Utilizza la bici o cammina** se vivi nelle vicinanze del luogo di lavoro.
- 4. Riduci i tuoi viaggi tramite [telelavoro](#) o lavorando da casa** tutte le volte che ti è possibile. Se il tuo Ente ti sostiene in questo, prendi in considerazione la possibilità di usare l'ufficio di casa tua un giorno o due a settimana.
- 5. Sollecita affinché siano adottati sistemi di illuminazione efficienti nei parcheggi.** Illuminare parcheggi e garage significa alti costi, economici ed energetici. Ridurre i livelli di illuminazione, installare fonti di illuminazione maggiormente efficienti (es. LED) e prevedere sistemi di controllo, possono generare risparmi consistenti.
- 6. Assicurati che nei parcheggi ci sia una buona presenza di piante. Cerca di compensare gli impatti ambientali negativi creati dai parcheggi** rendendoli più verdi – vedi i consigli Top per campioni!

"Spostarsi" all'interno dell'edificio: gli ascensori

[Gli ascensori rappresentano in media dal 3 al 7% dei consumi totali di energia dell'edificio.](#)

Potrebbero anche non essere gli impianti più energivori dell'edificio, ma rappresentano un potenziale significativo per risparmi di energia e denaro. **Fai le scale, anziché utilizzare l'ascensore** ogni volta che ti è possibile – è anche un modo per allenarsi gratuitamente!



Se tutti usassimo la bici più frequentemente, sarebbe necessaria meno superficie per i parcheggi, aumenterebbero gli spazi destinati al verde e si ridurrebbe così la quantità di calore rilasciata dall'asfalto.



**SAVE
@WORK**



Consigli per risparmiare energia



Consigli Top per campioni

Trasforma il tuo parcheggio in un parco! I parcheggi tradizionali sono caratterizzati da ampie superfici di asfalto, il che contribuisce ad accentuare il cosiddetto effetto "isola di calore urbana" – determinando un aumento delle temperature a livello locale, un aumentato livello di smog e una crescente domanda di energia per il raffrescamento estivo.

Piantate alberi e cespugli indigeni, create aree verdi negli spazi destinati a parcheggi e minimizzate così gli effetti delle superfici impermeabilizzate. Gli alberi nei parcheggi sono in grado di ridurre l'accumulo di calore in loco, ridurre il deflusso delle acque e migliorare le brezze notturne.

Puoi anche...

Se vuoi contribuire a diffondere buone pratiche in materia di spostamenti casa-lavoro tra i tuoi colleghi e ridurre il numero di km effettuati verso l'ufficio tramite l'auto:

- Fornisci ai colleghi tutto il supporto possibile per utilizzare i mezzi pubblici;
- Fai in modo che il tuo edificio sia dotato di docce e di un deposito per biciclette;
- Potenzia ed incoraggia l'uso di telecamere da pc per videoconferenze così da ridurre al minimo gli spostamenti.

Lo sapevi che?

Gli ascensori tradizionali possono utilizzare più energia nel momento di attesa che non in quello di movimento, a causa di ventole, luci e sistemi elettronici che funzionano anche quando l'ascensore è fermo. In ogni caso, [alcuni ascensori di recente concezione possono essere molto intelligenti](#): non solo non consumano energia elettrica ma addirittura la generano per l'edificio ed entrano nella modalità "sleep" quando non sono richiesti, spegnendo le luci e le ventole quando nessuno li utilizza. Al momento di interventi di riqualificazione/sostituzione del vecchio ascensore, tieni conto di questa opzione "smart".

Fonte (i):

<http://www.wsj.com/articles/bike-sharing-rolls-into-suburban-workplaces-1409359372>

<http://www.uvm.edu/sustain/tags/bike-sharing>

<http://www.wikihow.com/Go-Green-at-Work>

https://en.wikipedia.org/wiki/Green_parking_lots



Parcheggio all'Università Tecnica della Danimarca a Lyngby.

Immagine su cortesia di [Thomas Oles](#)

